



hh simonsen®



POCKET
STRAIGHTENER

INDEX

- 02 Pocket Straightener
- 04 Safety instructions
- 07 Warranty

INDHOLD

- 02 Pocket Straightener
- 08 Brugervejledning og sikkerhed
- 11 Garanti

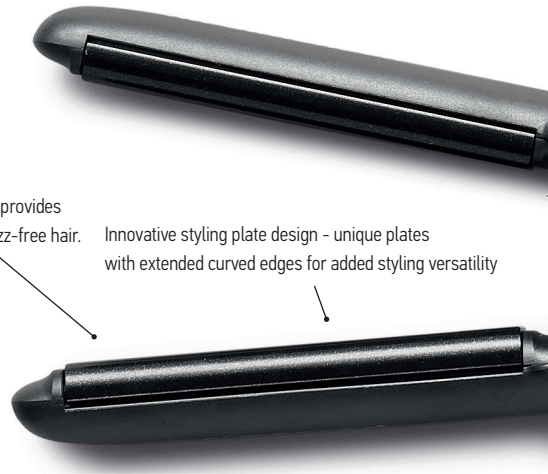


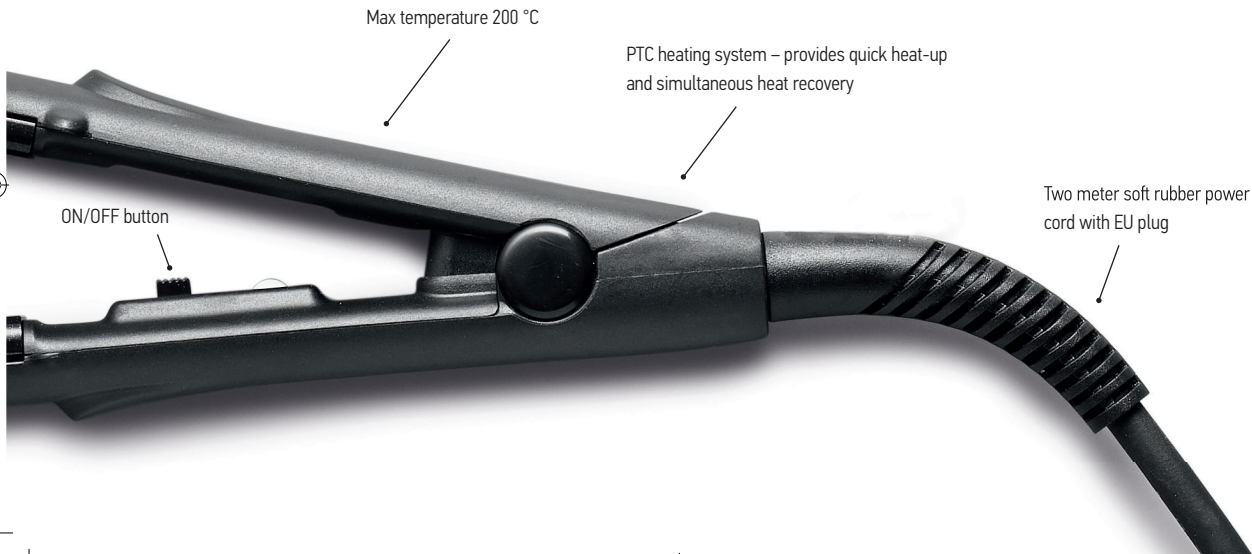
**POCKET
STRAIGHTENER**

POCKET STRAIGHTENER

Tourmaline ceramic technology – provides healthier-looking, silky straight, frizz-free hair.

Innovative styling plate design - unique plates with extended curved edges for added styling versatility







SAFETY INSTRUCTIONS

Thank you for choosing this HH Simonsen product.

Pocket Straightener is everything its name promises – and more. An elegantly designed styler that delivers exceptional performance, whether you're using it as a straightener or curler. We hope you will enjoy your Pocket Straightener.

Product information

When you turn on the styler, it will be ready to use within 15 to 30 seconds.

The styler's titanium coated plates with oils and tourmaline protect from damage and leave hair silky smooth and shiny – even after just one stroke. The ionic technology locks in naturel oils and helps prevent hair from getting frizzy.

The floating plates specially designed by HH Simonsen ensure a perfect plate-to-hair contact – no matter from which angle the styler is used. This feature will also allow you to style a look with soft movement and curls.

1. Safety

Before using any HH Simonsen product please read the following instructions carefully. This will safeguard you from possible hazards and prevent the appliance from damage caused by incorrect operation. HH Simonsen cannot be held responsible for any direct or indirect damage caused by misuse of this product.

1.1 Explanation of Terms

You will find the following terms displayed in these safety notes:

!Danger: High Risk.

Failure to comply with this warning can be fatal or may result in serious injury.

!Attention: Medium Risk.

Failure to comply with this warning may result in injury or damage to the appliance.

Note: Low Risk.

This information should be taken into account when handling the appliance.

1.2 General Safety

! Danger: High Risk:

- Only use the HH Simonsen appliance to style human hair.
- Do not use on artificial or animal hair.
- Do not use the heating elements to dry objects.
- The appliance must never be used in the bath, shower or near a filled wash basin or any other container containing liquid.
- The appliance should not be operated with wet hands.

- Do not immerse the appliance in water or rinse under dripping wet hair. When connected to the power supply, never leave the appliance unattended or near children.
- Never use the appliance on wet hair.
- Do not leave the appliance unattended.
- Check the mains voltage according to the voltage specified on the rating plate.
- Never leave the hot appliance near towels or other textiles.



Never switch on the appliance when:

- The appliance or the power lead is damaged.
- The device has been dropped, shows visible damage or is not functioning properly
- The appliance is damaged to such an extent that electrical parts are exposed. Whenever this is the case, disconnect immediately from the power supply and contact the place of purchase.

Please note that the manufacturer's 12-month warranty covers parts failure only and does not cover accidental damage or excessive wear or tear.

Unplug the appliance from the power supply when:

- A defect occurs during operation.
- You wish to clean the appliance.
- The appliance is turned off.
- The appliance is not being used.

! Attention:

- Risk of burns! Avoid contact with skin during or after use until the plates have cooled down.
- When in use, the power cable should not be allowed to come into contact with the heating plates or other hot surfaces.
- Do not wind the power cable around the appliance, as this can break the cable!
- When in operation only place the appliance on plain, heat resistant surfaces.
- This appliance is designed for indoor use indoors. Do not use outdoors e.g. in a garden or terrace etc.
- Make sure the appliance has completely cooled down before storing it.
- Do not use the appliance near fire or flammable liquids such as gasoline, linoleum etc.

Note

This appliance has been designed for commercial use. However, it can be used in either commercial or domestic environments. Care should be taken to ensure that the user has read and understand the safety instructions.

2. Preparing the appliance for use

1. Plug the appliance into the power socket.
2. Press the power button located on the panel inside the styler.
3. To turn off the styler, press the power button.
4. Wait until the styler has cooled down before storing it.

SAFETY INSTRUCTIONS

Straightening:

1. Wash the hair, dry it and comb through well.
2. Apply a HH Simonsen protection product in damp hair.
3. Separate a two-inch section. The thinner the section, the more intensive the straightening.
4. Carefully place the section between the heating plates.
5. Now drag the straightening iron from the hairline to the end of the hair. Never rest for more than two seconds in any one place (especially when using the hotter settings).
6. Repeat the process with this section until the desired effect is achieved.
7. Repeat step 3-5 with the remaining sections.
8. Turn off the styler and disconnect from the power supply when you have finished the treatment.
9. Allow the styler to cool down completely before storing.

Creating curls:

1. Wash the hair, and comb through well.
2. Apply HH Simonsen Heat Protection Spray in damp hair, and dry it.
3. Separate a two-inch section. The thinner the section, the more intensive the result.
4. Place the straightening iron as close to the roots as possible and slide through the hair slowly in a downward motion, simultaneously twisting and turning the iron.

Other styling options

Your HH Simonsen styler gives you unlimited styling options. In addition to straightening and curling hair you can also create flicks, twists, twirls and much more! And don't forget that your HH Simonsen styler is perfect for men's styling too.

3. Cleaning and care

To ensure that your HH Simonsen product remains in good working condition, clean the appliance regularly. This will remove the residue of hair products that can eventually coat the heating plates. Use a cotton cloth – wrung in soap water if necessary – to clean the plates. Do not use water.

Important: Before cleaning, ensure the appliance is unplugged. The plates must be cold during cleaning. The appliance must be completely dry before using it again.

Power specifications:

AC 110-240V-, 50/60Hz, 25W

Dual Voltage – this means that you can use the power supply regardless if it is 110V- or 230V-.

4. Disposal

Equipment that has come to the end of its service life should undergo correct disposal in accordance with the law. Plastics and electronic parts should be submitted for recycling. Please enquire at your municipal waste disposal site.

Weee

WEEE is short for 'Waste from Electrical and Electronic Equipment' and is used across the EU as a common designation for such waste.

5. Warranty

All HH Simonsen products are covered by a 12 month warranty. Please retain your original purchase receipt or invoice as a proof of date of purchase. The defective iron must be returned to the original place of purchase in its original packing and along with this warranty as well as the proof of purchase. The guarantee is only valid if the appliance has been operated in strict accordance to the safety instructions.

Warranty Exclusions:

- Damages caused by normal wear and tear including chips, scratches, abrasions, discolorations or fading and damage to the power cord.
- Damages caused by careless or improper transportation.
- Damages caused by misuse, or improper voltage or cleaning.
- Damages caused by negligence, disassembly or dropping.
- Damages caused by reparation or alteration which is not from the original manufacturer or its authorized agents.
- Any other damage which are not caused due to materials or workmanship.
- Damages on plates.

HH Simonsen cannot be held responsible for damaged hair or extensions.





BRUGERVEJLEDNING OG SIKKERHED

Tak fordi du valgte dette HH Simonsen produkt.

Pocket Straightener er alt, hvad navnet lover – og mere. Et elegant styling-jern med et smukt design, som leverer exceptionelle resultater, uanset om du glatter er krøller håret. Vi håber, du bliver glad for din Pocket Straightener.

Produktinformation

Når du tænder for styleren, vil den være klar inden for 15-30 sekunder.

Stylerens dobbelt titanium-coatede plader med oljer og turmalin beskytter mod skader og sikrer dig et glat og silkeblødt resultat efter bare ét strøg. Den er desuden udviklet med en ion-teknologi, som forsegler hårets naturlige fugt og modvirker krus og statisk elektricitet.

Stylerens 'floating plates' er specielt udviklet af HH Simonsen og sikrer en perfekt plade-til-hår kontakt – uanset hvilken vinkel, du styler fra. Dette gør ligeledes styleren perfekt til at style et look med bevægelse og krøller.

1. Sikkerhedsanvisninger

Før styleren tages i brug, bør du læse disse instruktioner nøje. Anvisningerne er udarbejdet for at hindre ukorrekt brug og sikkerhedsrisici. HH Simonsen kan ikke holdes ansvarlig for direkte eller indirekte skader forvoldt på grund af forkert brug eller misvedligehold af styleren.

1.1 Forklaringsliste

I sikkerhedsbestemmelserne vil du støde en række anvisninger, som er forklaret herunder:

!Fare: Høj risiko.

Efterkommes denne advarsel ikke, kan det være dødbringende eller resultere i alvorlig personska-

!Fare: Middel risiko.

Efterkommes denne advarsel ikke, kan det resultere i personska-

Note: Lav risiko.

Disse sikkerhedsinformationer skal huskes og bruges, når en er i brug.

1.2 Generel sikkerhed

!Fare: Høj risiko:

- Styleren må kun anvendes på menneskehår.
- Styleren må ikke anvendes på kunstigt hår eller dyrehår.
- Brug ikke varmeelementerne til at tørre/glatte andre objekter
- Styleren må ikke anvendes i badekarret, brusebadet eller over en fyldt håndvask eller andre beholdere med væske.
- Styleren må ikke anvendes med fugtige eller våde hænder.
- Styleren må ikke komme i kontakt med vand, da dette kan skade apparatet og/eller medføre alvorlig personska-
- Styleren skal holdes tør hele tiden.
- Styleren må ikke anvendes på vådt hår.
- Styleren må ikke efterlades uden opsyn eller i nærheden af børn med ledningen i stikket.
- Tjek altid stikkontaktens spændingseffekt (volt), så den passer til produktets elektriske specifikationer.
- Placér aldrig det tændte apparat i nærheden af håndklæ-
- der, andre tekstiler eller andre brandbare materialer.



Tænd aldrig for styleren når:

- Apparatet eller ledningen er beskadiget.
- Apparatets elektriske dele kan ses. Hvis dette er tilfældet, skal du straks slukke for stikkontakten og aflevere det der, hvor det er købt. Husk din købskvittering.

Bemærk, at garantien bortfalder, hvis apparatet er misved-
ligholdt eller anvendt i strid med vores retningslinjer.

Fjern ledningen fra stikkontakten såfremt:

- Apparatet er defekt under brug.
- Apparatet skal rengøres.
- Apparatet er slukket.
- Apparatet ikke bruges.

!Fare:

- Risiko for forbrænding! Undgå kontakt med huden, indtil apparatet har kølet ned, da dette kan forårsage brænd-
mærker.

- Lad ikke apparatet eller ledningen komme i forbindelse med varmepladerne eller andre meget varme kilder, som f.eks. kogeplader.
- Rul ikke ledningen rundt om apparatet, da ledningen kan knække.
- Placér altid apparatet på en fast, ikke-brændbar overflade.
- Apparatet må kun anvendes indendørs.
- Apparatet skal altid nedkøle, inden det pakkes sammen til opbevaring.
- Efterlad aldrig apparatet tændt, og fjern altid stikket fra stikkontakten efter brug.
- Træk ikke stikket ud af stikkontakten med unødvendig styrke.
- Brug ikke styleren i nærheden af ild eller let-antændelige materialer såsom benzin, gas, fortyndervæsker, linolie, sprays etc.

!Bemærk

Styleren er designet til professionelt brug. Brug derfor kun styleren i det miljø, som en professionel frisør ville gøre. Styleren må ikke anvendes udenfor eller i vådrum, samt ved temperaturer under 10 grader.

2. Brug af styleren

1. Sæt ledningens stik i stikkontakten.
2. Tænd styleren ved at trykke på ON-knappen.
3. Tryk på OFF-knappen igen for at slukke styleren.
4. Lad styleren køle helt ned, inden du lægger den væk.



BRUGERVEJLEDNING OG SIKKERHED

Sådan glatter du håret:

1. Vask og red håret.
2. Brug HH Simonsen Heat Protection Spray for at beskytte håret under stylingen. Føntør håret.
3. Opdel håret i mange små sektioner. Jo tyndere sektionerne er, desto glattere resultat.
4. Placer forsigtigt en hårsektion mellem stylerens plader.
5. Træk styleren langsomt ned af hårløkken, fra tæt ved hårbunden og ud til spidsen. Lad aldrig styleren hvile på håret i mere end to sekunder.
6. Gentag, indtil du opnår den ønskede effekt.
7. Gentag trin 3-5 på hele håret.
8. Sluk styleren, og træk stikket ud.
9. Lad styleren køle ned, inden du pakker det væk.

Sådan laver du krøller:

1. Vask, føntør og red håret.
2. Brug HH Simonsen Heat Protection Spray for at beskytte håret under stylingen.

3. Inddel håret i små sektioner. Jo tyndere sektionerne er, desto større effekt.
4. Placer styleren så tæt på hovedbunden som muligt (men pas på ikke at brænde dig). Lad styleren glide langsomt ned af håret, imens du drejer den i retningen væk fra dit ansigt.

3. Rengøring af styleren

Pladerne skal rengøres for skidt (hårlak, gele, skum m.m.), som brænder sig fast under brug, med jævne mellemrum. Pladerne skal rengøres med en ren bomuldsklud. Bomuldskluden kan vrides hårdt op i en let sæbeopløsning for at opløse de produktrester.

Bemærk: Pladerne skal være kolde, inden rengøringen kan finde sted. Apparatet skal være helt tørt, inden det igen kan anvendes og må tidligst tændes en time efter afsluttet rengøring.

Bemærk: Styleren kan ved brug ændre farve på plastikoverfladerne omkring pladerne samt andre steder, som bliver påvirket af varmen. Disse ændringer i farven er ikke omfattet af garantien.

Strømforsyning:

AC 110-240V-, 50/60Hz, 25W

HH Simonsen forbeholder sig ret til at ændre i specifikationer eller på produktet uden forudgående varsel.

4. Bortskaffelse

Elektriske apparater skal bortskaffes i overensstemmelse med gældende love og regler. Er du i tvivl, kan du søge råd på din lokale genbrugsplads.

Weee

Apparatet skal bortskaffes i henhold til WEEE-bekendtgørelsen. WEEE står for 'Waste from Electrical and Electronic Equipment' og gælder i EU.



5. Garantibestemmelser

Opstår der problemer med din styler, skal den indleveres hos forhandleren. Husk at medbringe kvittering eller andet købsbilag. **Bemærk:** Glattejern, hvor pladerne ikke er rensed og vedligeholdt efter vores anvisninger er ikke omfattet af garantien.

Garantien omfatter ikke:

- Skader, som skyldes normal slidtage såsom ridser på pladerne, ridser på plastikdelene, farveændringer eller skade på ledningen.
- Skader, som skyldes upassende forsendelse.
- Skader, som skyldes u hensigtsmæssig rengøring.
- Skader, som skyldes forkert spænding og strømtilslutning.
- Skader, som skyldes tab af apparatet, slag eller lignende.

- Skader, som skyldes egne reparationer eller reparationer udført af en ikke-autoriseret reparatør.
 - Skader, som med skøn ikke er produktionsfejl.
 - Skader på plader, som ikke kan henvises til produktionsfejl.
- HH Simonsen kan ikke holdes ansvarlig for ødelagt hår eller extensions.





www.hhsimonsen.com